

WeatherTech® No-Drill MudFlap

Installation Instructions

Thank you for purchasing the WeatherTech® No-Drill MudFlap. Please read this installation guide to thoroughly familiarize yourself with the steps to install the MudFlap on your vehicle. When properly installed, the WeatherTech® No-Drill MudFlap will provide you with years of protection.

ES Instrucciones de instalación

Gracias por adquirir la Lodera Sin-Perforar de WeatherTech®. Lea esta guía de instalación para familiarizarse bien con los pasos de instalación de la Lodera en el vehículo. Cuando se instala correctamente, las Loderas Sin-Perforar de WeatherTech® le brinda años de protección.

FR Instructions d'installation

Nous vous remercions d'avoir acheté la bavette garde-boue sans perçage WeatherTech®. Veuillez lire ce guide d'installation pour bien vous familiariser avec les étapes d'installation de la bavette garde-boue sur votre véhicule. Lorsqu'elle est installée correctement, la bavette garde-boue sans perçage WeatherTech® vous procurera des années de protection.

⚠ WARNING ⚠


The MudFlap is designed to fit vehicles with standard size wheels and tires. Installation of MudFlaps on vehicles with aftermarket wheels or oversize tires may interfere with the MudFlap, will void the warranty and may damage the MudFlap or the vehicle.

⚠ ES ADVERTENCIA ⚠

La Lodera está diseñada de modo que se adapte a vehículos con ruedas y neumáticos de tamaño estándar. La instalación de la Lodera en vehículos con ruedas no originales o neumáticos de mayor tamaño podría afectar las Loderas, anularía la garantía y podría dañar las Loderas o el vehículo.

⚠ FR AVERTISSEMENT ⚠

La bavette garde-boue est conçue pour convenir aux véhicules dotés de roues et de pneus de dimension standard. L'installation des bavettes garde-boue sur les véhicules équipés de roues de marché secondaire ou des pneus surdimensionnés peut interférer avec les bavettes garde-boue, ce qui annule la garantie et peut endommager la bavette garde-boue ou le véhicule.

	Tools Needed	ES Herramientas necesarias	FR Outils nécessaires
	- 1/4" Ratchet & socket set	- Juego de matraca y dados de ¼"	- Trousse de douilles et rochets à prise ¼ po
	Hardware	ES Accesorios	FR Quincaillerie
	Installation will require using the OEM fasteners already on the vehicle.	La instalación requerirá el uso de los sujetadores del OEM que se encuentran en el vehículo.	L'installation nécessite l'utilisation des attaches OEM déjà en place sur le véhicule.

1

Start by thoroughly washing your vehicle. Take care to remove all dirt, debris, and stains from each fender in the areas corresponding to where the MudFlaps will be installed.

ES Comience por lavar bien el vehículo. Asegúrese de quitar completamente la suciedad, los desechos y las manchas de cada defensa en las áreas donde se instalarán las Loderas.

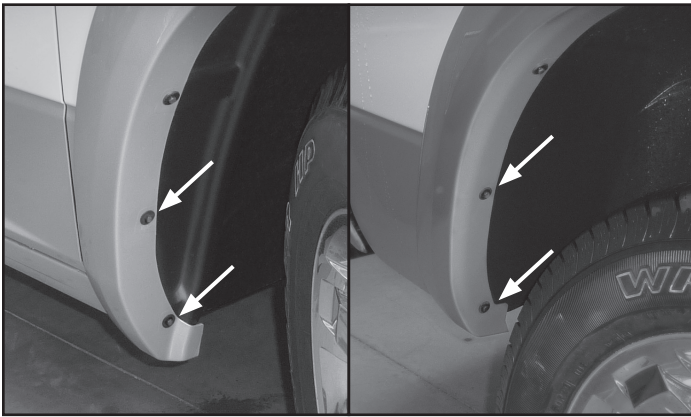
FR Commencez par bien laver votre véhicule. Assurez-vous d'enlever toute la poussière, tous les débris et toutes les taches de chaque aile dans les zones correspondant à l'endroit où les bavettes garde-boue seront installées.

2

Park the vehicle on level ground with the wheels turned fully to the left. Begin with the driver's side MudFlap installation.

ES Estacione el vehículo en terreno plano con las ruedas completamente giradas hacia la izquierda. Comience con la instalación de la Lodera del lado del conductor.

FR Stationnez le véhicule sur un terrain nivelé avec les roues tournées complètement vers la gauche. Commencez par l'installation de la bavette garde-boue côté conducteur.



View: Front

ES Vista: Parte delantera

FR Vue : Avant

View: Rear

ES Vista: Parte trasera

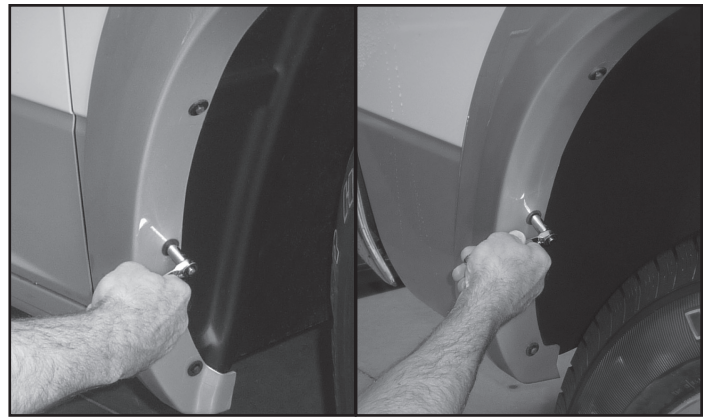
FR Vue : Arrière

3

Start by locating the (2) factory fasteners. Plastic rock chip trim piece must be removed if present.

ES En primer lugar, localice los sujetadores de fábrica (2). Si hay una pieza de plástico instalada para amortiguar los golpes de las piedras, deberá extraerla.

FR Commencez par localiser les (2) attaches d'usine. Si une garniture pare-pierres en plastique est présente, elle doit être retirée.



View: Front

ES Vista: Parte delantera

FR Vue : Avant

View: Rear

ES Vista: Parte trasera

FR Vue : Arrière

4

With using the appropriate socket, remove the (2) fasteners (retain these for later use).

ES Con la llave adecuada, extraiga los (2) sujetadores (consérvelos para utilizarlos más tarde).

FR À l'aide de la douille appropriée, retirez les (2) attaches (mettez-les de côté pour un usage ultérieur).



View: Front

ES Vista: Parte delantera

FR Vue : Avant

View: Rear

ES Vista: Parte trasera

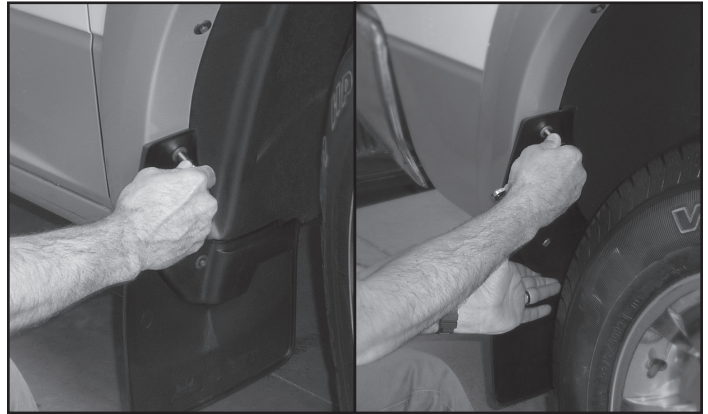
FR Vue : Arrière

5

Place the MudFlap marked "LH" onto the fender and line up the mounting holes.

ES Coloque la Lordera con la marca "LH" en la defensa y alinee los orificios de montaje.

FR Placez la bavette garde-boue marquée "LH" sur l'aile, en alignant les trous de montage.



View: Front

ES Vista: Parte delantera

FR Vue : Avant

View: Rear

ES Vista: Parte trasera

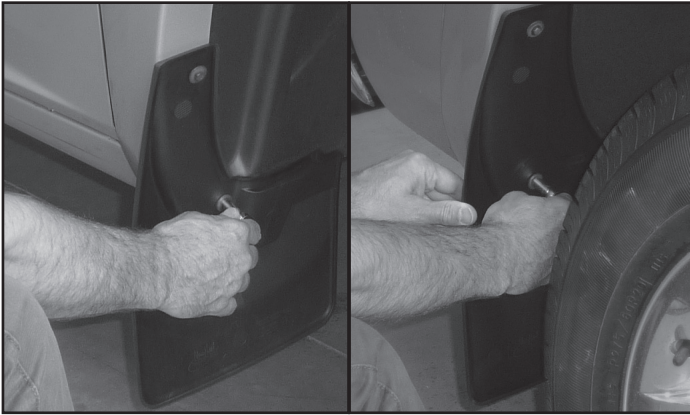
FR Vue : Arrière

6

While holding the MudFlap in position, loosely attach the MudFlap with the previously removed fasteners. Do not tighten at this time.

ES Sosteniendo la lordera en su lugar, colóquela los sujetadores que había extraído previamente. No ajuste todavía.

FR Tout en maintenant la bavette garde-boue en place, fixez celle-ci sans serrer à l'aide des attaches précédemment retirées. Ne serrez pas pour l'instant.



View: Front

ES Vista: Parte delantera

FR Vue : Avant

View: Rear

ES Vista: Parte trasera

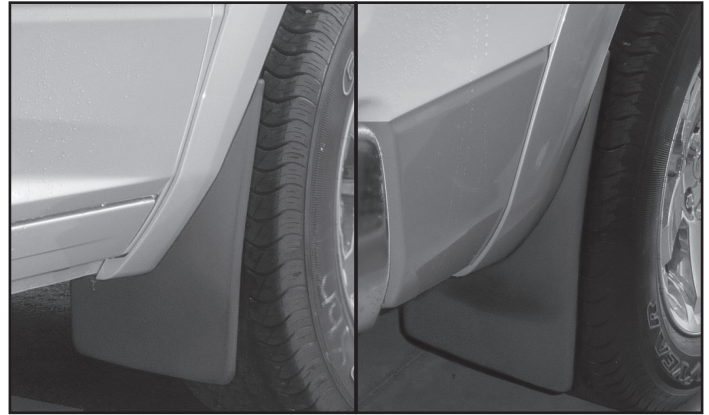
FR Vue : Arrière

7

Hold the MudFlap tightly to the fender contour and tighten the fasteners.

ES Sostenga la lodera firmemente contra el contorno de la defensa y ajuste los sujetadores.

FR Appuyez fermement sur la bavette garde-boue pour la presser contre l'aile et serrez les attaches.



View: Front

ES Vista: Parte delantera

FR Vue : Avant

View: Rear

ES Vista: Parte trasera

FR Vue : Arrière

8

Install the passenger side MudFlap marked "RH" repeating steps 3-7.

ES Repita los pasos 3 a 7 para instalar la Lodera del lado del pasajero identificada con la marca "RH".

FR Installez la bavette garde-boue côté passager marquée "RH" en répétant les étapes 3 à 7.

Congratulations!

Your new WeatherTech® No-Drill MudFlaps have been installed!

ES ¡Felicitaciones!

¡Sus nuevas Loderas Sin-Perforacion de WeatherTech® están instaladas!

FR Félicitations!

Vos nouvelles bavettes garde-boue sans perçage WeatherTech® sont installées!

[View Easy Installation Video](#) · [Ver vídeo fácil instalación](#) · [Voir Installation facile vidéo](#)

WeatherTech.com/install

WeatherTech®

USA

Questions? (630) 769-1500

WeatherTech.com

For warranty information, please visit www.WeatherTech.com/warranty or contact our customer support team at (630) 769-1500 or (800) 441-6287.

ES ¿Preguntas? (630) 769-1500

WeatherTech.com

Para información sobre la garantía, por favor visite www.WeatherTech.com/espanol/warranty o póngase en contacto con nuestro equipo de servicio al cliente a (630) 769-1500 o al (800) 441-6287.

México

ES ¿Preguntas? 001 6307691500

WeatherTech.mx

Para información sobre la garantía, por favor visite www.Weathertech.mx/warranty o póngase en contacto con nuestro equipo de servicio al cliente a 001 6307691500.

Canada

Questions? (888) 905-6287

WeatherTech.ca

For warranty information, please visit www.WeatherTech.ca/warranty or contact our customer support team at (888) 905-6287 or (905) 549-2761

FR Questions? (888) 905-6287

WeatherTech.ca

Pour plus d'informations sur la garantie, svp visite www.WeatherTech.ca/fr/warranty ou contactez notre service à la clientèle au (888) 905-6287 ou (905) 549-2761



Made in the USA